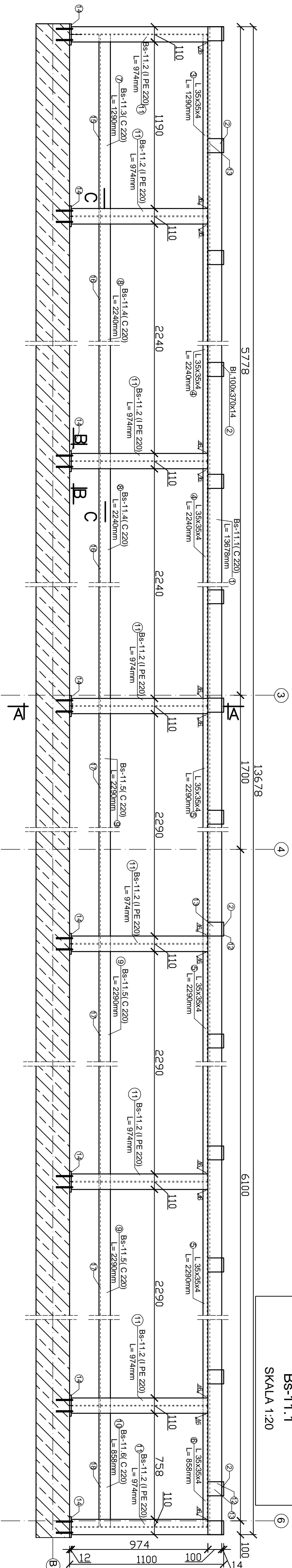
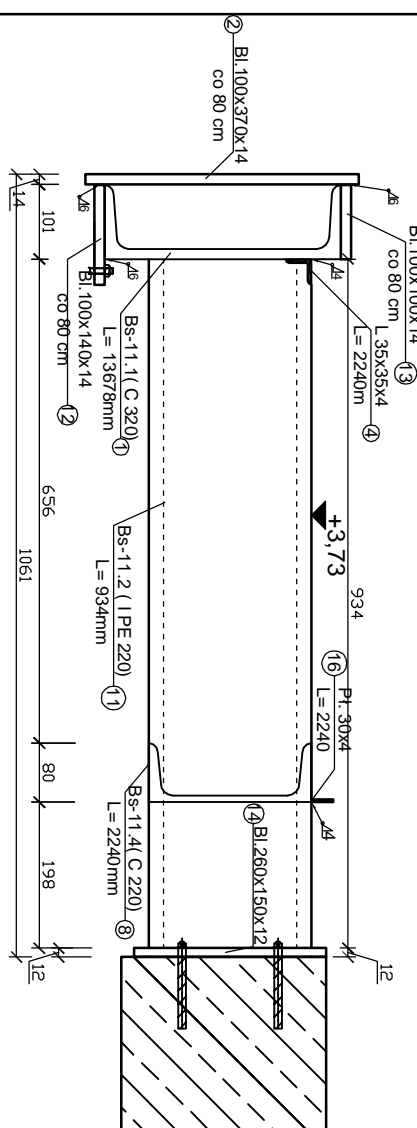


WIDOK Z GÓRY SKALA 1:20

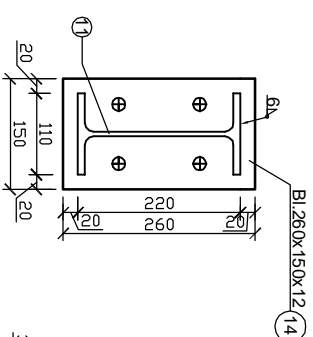
KONSTRUKCJA STALOWA

BS-11.1
SKALA 1:20

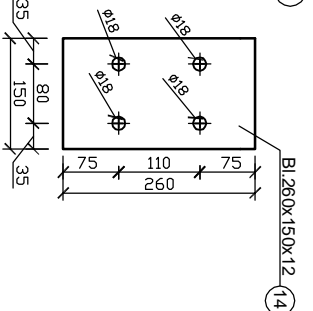
Przekrój A - A
skala 1:10



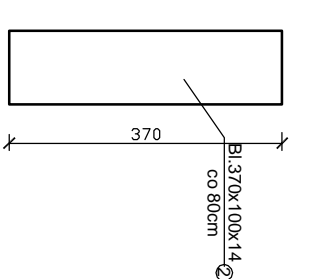
Przekrój B -
skala 1:10



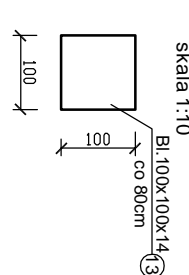
Element 14
Szt.8
skala 1:10



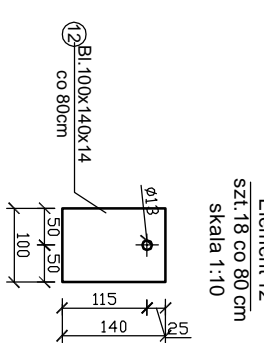
sz. 18 co 80 cm
skala 1:10



Element 13
szt.18 co 80 cm



sz. 18 co 80 cm
skala 1:10

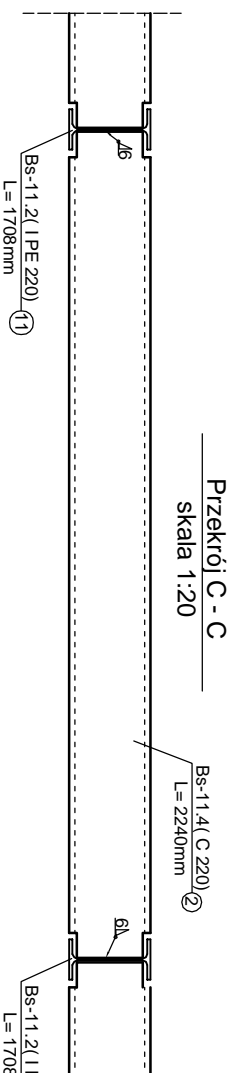


STAL St3S
ELEKTRODY EA 1.46

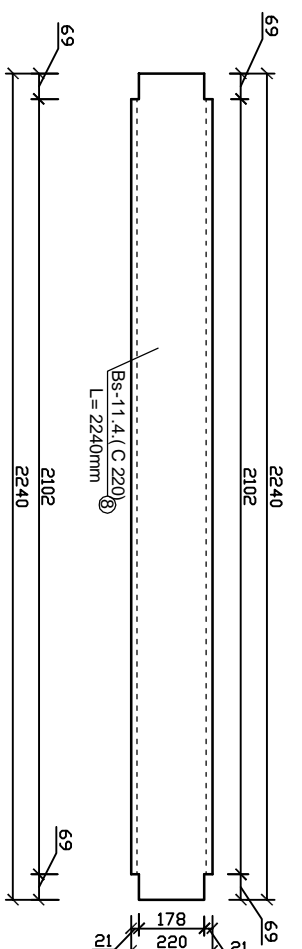
UWAGA:

1. Kątownik nr 3-6 zespawac z cewnikami nr 1 spoina pachwinową grubości 4 mm
2. W elementach nr 12 wykonać otwory na miejscu wg zalecenia producenta żaluzji
3. Blachy nr 12 i 13 przyspawać do elementów nr 1 w rozstawach zgodnie z wytycznymi dostawcy żaluzji (przyjęte wstępnie rozstawk co 80 cm)
4. Mocowanie wsporników do wieńca rozporowymi kotwanami stalowymi np. HIL-IT HSL M16 - szkl. 32

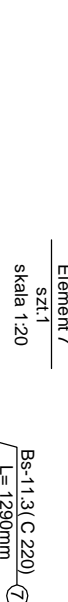
Przekrój C - C
skala 1:20



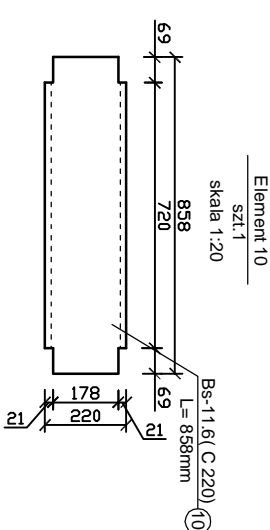
Element 8
sz.t.2
skala 1:20



Element /



Element 10



PROJEKT INIEŻYNIERIA PRZEBUDOWY I REMONTU Ciepła, Warszawa, ul. Włocławek 1 tel. 22 634 10 00		Elementy stalowe: <i>Bs-11.1</i>	
Bud. B autor: mgr inż. Zbigniew Stawinski 37/K UAN/8346/812/87		sprządzić mgr inż. Jerzy Racki UAN/7342/1183/94	
1:20 opracować		Grudzień 2009	
1:10			